



XLVI TRAVESÍA AO DIQUE



A Coruña, 25 de Xullo de 2017

1.- ORGANIZACIÓN:

Correrá a cargo do Club Natación Coruña coa colaboración da Concellería de Deportes do Excelentísimo Concello da Coruña, e da Federación Galega de Natación.

Rexeráse polo presente regulamento, pola normativa do XIV Circuito Galego de Augas Abertas e polas normas da Federación Española de Natación.

2.- FECHA E HORA:

25 de xullo de 2017 as 12.00 horas

3.- CATEGORIAS:

CATEGORIA	MASCULINA	FEMENINA
A	Nacidos en 2006 e post.	Nacidas en 2006 e post.
B	Nacidos en 2004 e 2005	Nacidas en 2004 e 2005
C	Nacidos en 2002 e 2003	Nacidas en 2002 e 2003
D	Nacidos en 2000 e 2001	Nacidas en 2000 e 2001
E	Nacidos entre 1992 e 1977	Nacidas entre 1992 e 1977
F	Nacidos entre 1976 e 1962	Nacidas entre 1976 e 1962
G	Nacidos en 1961 e ant.	Nacidas en 1961 e ant.
H	ABSOLUTA (sen limitación de idade)	ABSOLUTA (sen limitación de idade)

Na categoría H poderá participar calquera deportista nacido no ano 2003 ou anteriores que o solicite no momento da inscrición. Non se admitirán cambios de categoría unha vez feita a inscrición.

4.- PERCORRIDO:

O percorrido será de aproximadamente 1200 metros para as categorías A, B, E, F e G, 2300 metros para as categorías C e D e 3500 para a categoría absoluta (H).

Os nadadores inscritos no "**XIV CIRCUÍTO GALEGO DE AUGAS ABERTAS**" deberán realizar o percorrido correspondente á categoría absoluta (H).

5.- INSCRIPCIÓNS:

As inscricións realizaranse vía telemática desde a ligazón correspondente e coa data límite das 13 horas do **Venres 21 de xullo de 2017**. O coste da inscrición será de **5€** para nadadores federados (Federación Galega de Natación), e **8€** para o resto de participantes. Unha vez feita a inscrición non se permitirán cambios na categoría de nado.

Os nadadores non federados menores de 18 anos, para a súa participación acompañarán unha autorización do pai/nai ou titor/a.

6.- BAÑADORES:

Os bañadores deberán axustarse á normativa da Federación Española de Natación para augas abertas

7.- TROFEOS E PREMIOS:

Entregaranse trofeos aos tres primeiros clasificados de cada categoría. Todos os nadadores recibirán unha camiseta pola súa participación.

8.- SEGURIDADE:

Durante todo o percorrido da Travesía, contarase coa colaboración da Cruz Vermella do Mar e Protección Civil.

9.- FINAL:

O acto de inscrición supón a conformidade co presente regulamento.

**PARA MAIS INFORMACIÓN, CONSULTA
A NOSA PAXINA WEB:**

www.cncoruna.com

INSTRUCCIÓN DE PARTICIPACIÓN

Pregamos a todos os participantes lean con atención as presentes indicacións relativas ás saídas, chegadas e percorrido da Travesía.:

SAÍDAS:

Para evitar a confusión entre os nadadores das diferentes categorías daranse catro saídas. Ningún nadador deberá lanzarse a auga antes da indicación dos xuíces.

12:00 horas darase a primeira saída a os nadadores da **categoría H**, que nadarán a **Travesía longa** (3500 metros).

12:05 horas darase a saída a os nadadores das categorías **C-D**.

12:10 horas darase a saída a os nadadores das categorías **E-F-G**.

12:15 horas darase a saída a os nadadores das categorías **A-B**

Calquera nadador que tome unha saída que non lle corresponda, será descualificado.

CHEGADA:

Os nadadores deberán tocar no lugar onde se situará o arco de **META**, **non sendo válida a chegada a calquera outra parte do peirao**. Una vez que chegue o nadador deberá comunicar o número de gorro se se lle require.

Os xuíces colocarán os nadadores de acordo coa orde de chegada debendo manter a devandita orde hasta subir ao peirao.

PERCORRIDOS:

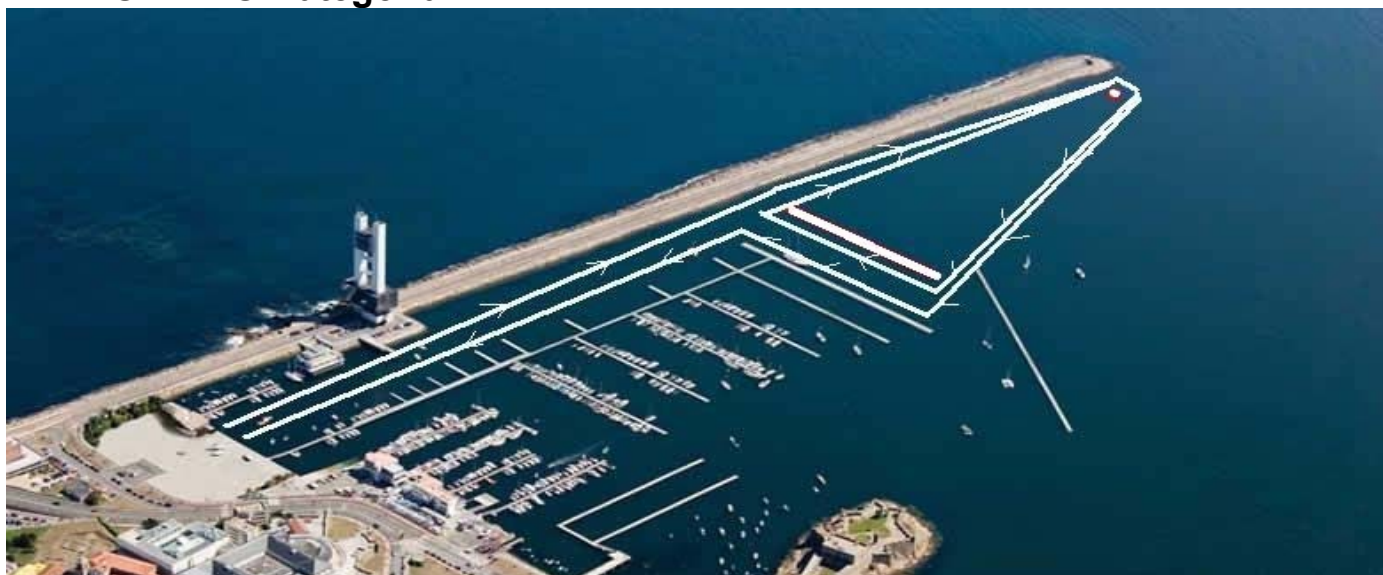
Os nadadores da categoría **H** nadarán ata o final do Dique onde haberá unha embarcación. Despois de dar a volta nadarán cara ao peirao situado na metade do percorrido, dando a volta este e volvendo por segunda vez á embarcación do final do Dique onde darán unha segunda viraxe. O último tramo en dirección á Meta farase do mesmo xeito da primeira volta, bordeando o peirao da metade deixándoo á dereita.

Os nadadores das categorías **C e D** nadarán ata o final do Dique onde haberá unha embarcación. Despois de dar a volta nadarán cara ao peirao situado na metade do percorrido deixándoo á dereita, rodearano e irán directamente á chegada

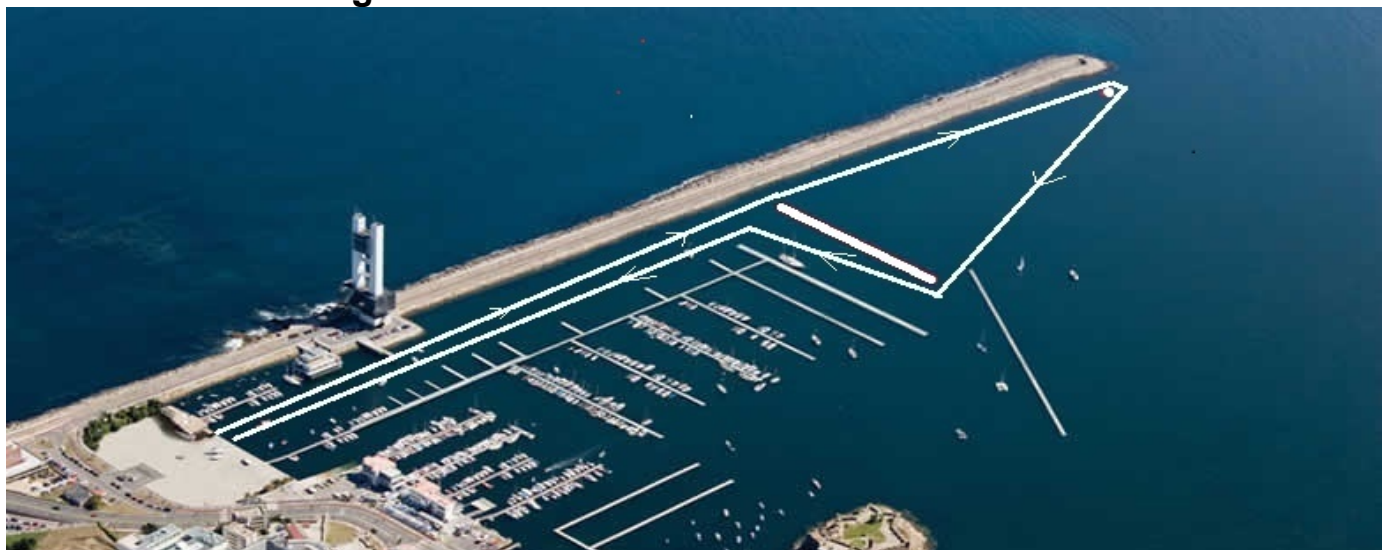
Os nadadores das categorías **A, B, E, F y G** deberán bordear o peirao situado ao final do embarcadoro deixándoo á súa dereita.

Non adaptarse aos percorridos indicados supoñerá a descualificación.

PERCORRIDO Categoría H



PERCORRIDO Categorías C-D



PERCORRIDO Categorías A-B-E-F-G

