



## XLVII TRAVESÍA AO DIQUE



A Coruña, 25 de Xullo de 2018

### 1.- ORGANIZACIÓN:

Correrá a cargo do Club Natación Coruña coa colaboración da Concellería de Deportes do Excelentísimo Concello da Coruña, e da Federación Galega de Natación.

Rexerase polo presente regulamento, pola normativa do XV Circuito Galego de Augas Abertas e polas normas da Federación Española de Natación.

### 2.- FECHA E HORA:

25 de xullo de 2018 as 11.30 horas

### 3.- CATEGORIAS:

CATEGORIA	MASCULINA	FEMENINA
A	Nacidos en 2007 e post.	Nacidas en 2007 e post.
B	Nacidos en 2005 e 2006	Nacidas en 2005 e 2006
C	Nacidos en 2003 e 2004	Nacidas en 2003 e 2004
D	Nacidos en 2001 e 2002	Nacidas en 2001 e 2002
E	Nacidos entre 1993 e 1978	Nacidas entre 1993 e 1978
F	Nacidos entre 1977 e 1963	Nacidas entre 1977 e 1963
G	Nacidos en 1962 e ant.	Nacidas en 1962 e ant.
H	ABSOLUTA (sen limitación de idade)	ABSOLUTA (sen limitación de idade)

**Na categoría H poderá participar calquera deportista nacido no ano 2004 ou anteriores que o solicite no momento da inscrición. Non se admitirán cambios de categoría unha vez feita a inscrición.**

#### **4.- PERCORRIDO:**

O percorrido será de aproximadamente 1200 metros para as categorías A, B, E, F e G, 2300 metros para as categorías C e D e 3500 para a categoría absoluta (H).

Os nadadores inscritos no **"XV CIRCUÍTO GALEGO DE AUGAS ABERTAS"** deberán realizar o percorrido correspondente á categoría absoluta (H).

#### **5.- INSCRIPCIÓNS:**

As inscricións realizaranse vía telemática desde a ligazón correspondente e coa data límite das 13 horas do **Venres 20 de xullo de 2018**. O coste da inscrición será de **5€** para nadadores federados (Federación Galega de Natación), e **8€** para o resto de participantes. Unha vez feita a inscrición non se permitirán cam-bios na categoría de nado.

**Os nadadores non federados menores de 18 anos, para a súa participación acompañarán unha autorización do pai/nai ou titor/a.**

#### **6.- BAÑADORES:**

Os traxes de baño deberán axustarse á normativa da Federación Española de Natación para augas abertas

#### **7.- TROFEOS E PREMIOS:**

Entregaranse trofeos aos tres primeiros clasificados de cada categoría. Todos os nadadores recibirán unha camiseta pola súa participación.

#### **8.- SEGURIDADE:**

Durante todo o percorrido da Travesía, contarase coa colaboración da Cruz Vermella do Mar e Protección Civil.

#### **9.- FINAL:**

O acto de inscrición supón a conformidade co presente regulamento.

**PARA MAIS INFORMACIÓN, CONSULTA  
A NOSA PAXINA WEB:**

[www.cncoruna.com](http://www.cncoruna.com)

# INSTRUCCIÓN DE PARTICIPACIÓN

Pregamos a todos os participantes lean con atención as presentes indicacións relativas ás saídas, chegadas e percorrido da Travesía.:

## SAÍDAS:

Para evitar a confusión entre os nadadores das diferentes categorías daranse catro saídas. Ningún nadador deberá lanzarse a auga antes da indicación dos xuíces.

**11:30** horas darase a primeira saída a os nadadores da **categoría H**, que nada-rán a **Travesía longa** (3500 metros).

**11:35** horas darase a saída a os nadadores das categorías **C-D**.

**11:40** horas darase a saída a os nadadores das categorías **E-F-G**.

**11:45** horas darase a saída a os nadadores das categorías **A-B**

Calquera nadador que tome unha saída que non lle corresponda, será descualificado.

## CHEGADA:

Os nadadores deberán tocar no lugar onde se situará o arco de **META**, **non sendo válida a chegada a calquera outra parte do peirao**. Una vez que chegue o nadador deberá comunicar o número de gorro se se lle require.

Os xuíces colocarán os nadadores de acordo coa orde de chegada debendo manter a devandita orde hasta subir ao peirao.

## PERCORRIDOS:

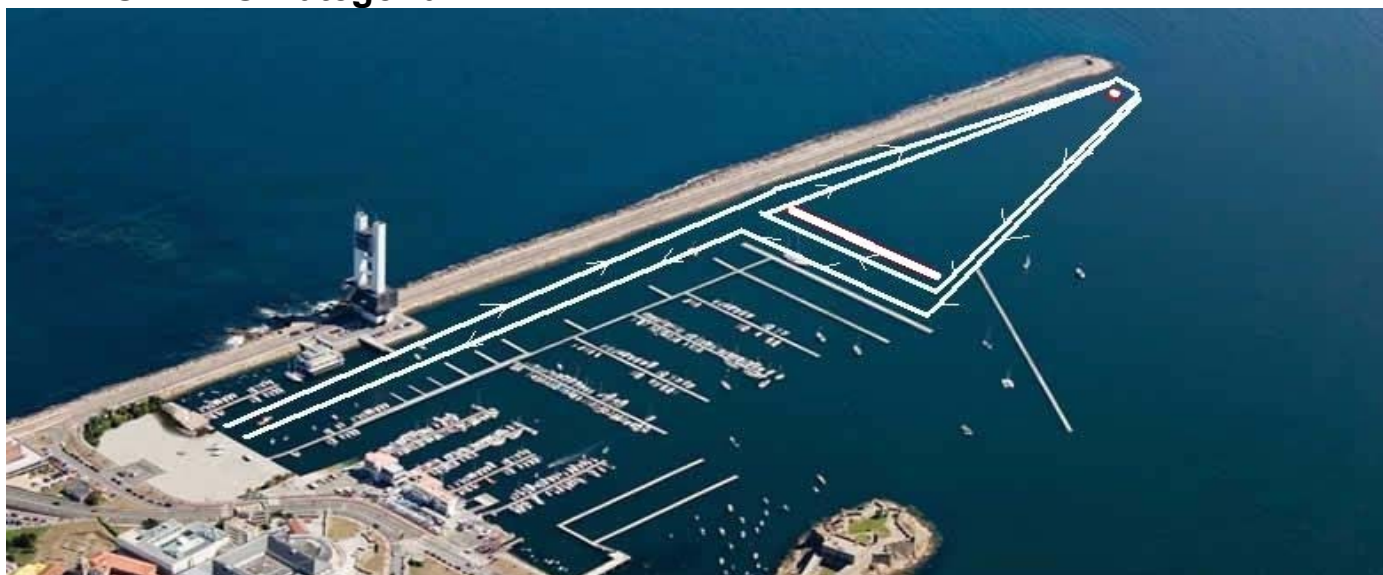
Os nadadores da categoría **H** nadarán ata o final do Dique onde haberá unha embarcación. Despois de dar a volta nadarán cara ao peirao situado na metade do percorrido, dando a volta este e volvendo por segunda vez á embarcación do final do Dique onde darán unha segunda viraxe. O último tramo en dirección á Meta farase do mesmo xeito da primeira volta, bordeando o peirao da metade deixándoo á dereita.

Os nadadores das categorías **C e D** nadarán ata o final do Dique onde haberá unha embarcación. Despois de dar a volta nadarán cara ao peirao situado na metade do percorrido deixándoo á dereita, rodearano e irán directamente á chegada

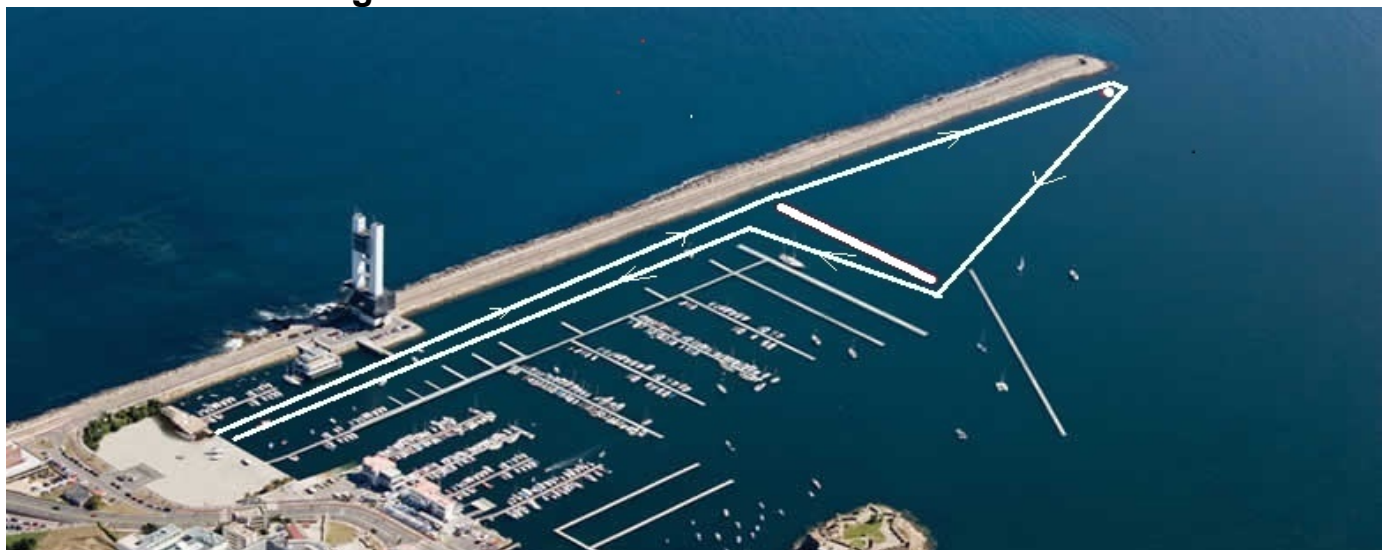
Os nadadores das categorías **A, B, E, F y G** deberán bordear o peirao situado ao final do embarcadoro deixándoo á súa dereita.

Non adaptarse aos percorridos indicados supoñerá a descualificación.

**PERCORRIDO Categoría H**



**PERCORRIDO Categorías C-D**



**PERCORRIDO Categorías A-B-E-F-G**

